

OUMAN M-LINK



Ouman mediamuunnin (Modbus RTU / TCP)



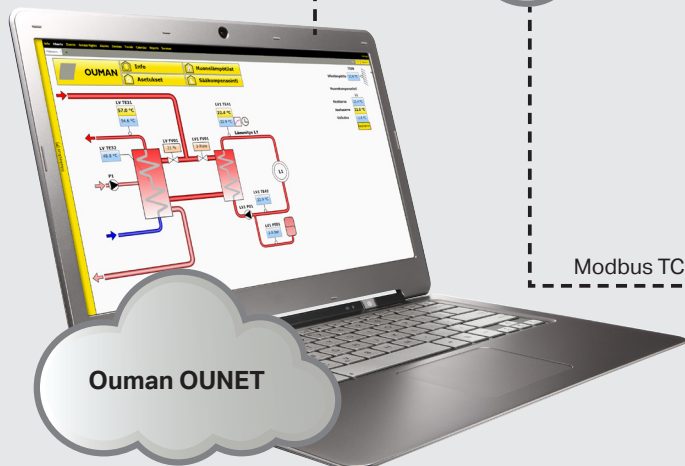
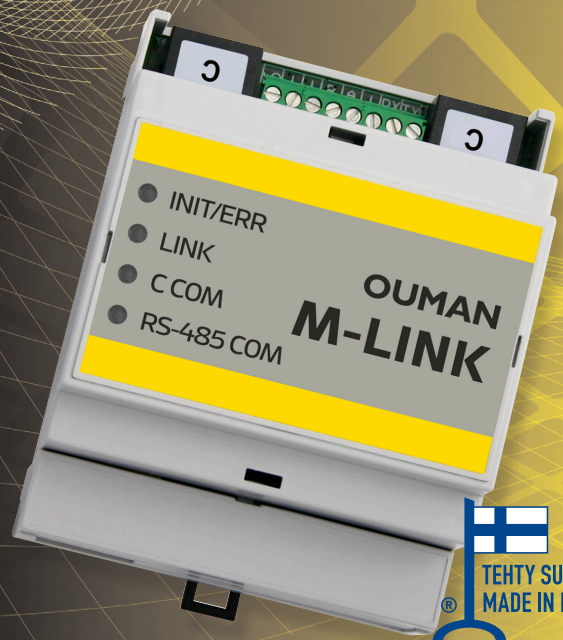
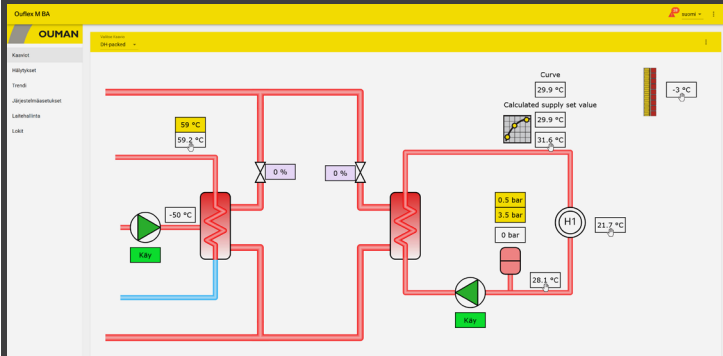
Ouman media converter (Modbus RTU / TCP)



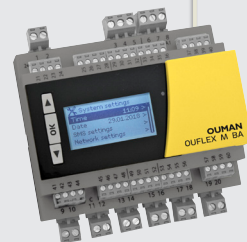
Ouman mediaomvandlare (Modbus RTU / TCP)

Web UI

LOCAL Trend function



Ouman protocol





Lataa käyttöohje osoitteesta: <https://ouman.fi/dokumentit/>

M-LINK on mediamuunnin, jonka avulla voidaan liittää joko Oumanin tai muiden laitevalmistajien Modbus (RTU / TCP) -pohjaisia laitteita osaksi Ouman-järjestelmää. Paikallisesti laitteelle voidaan tehdä dynaamiset prosessikaaviokuvat, joiden avulla kohteen toimintoja voidaan seurata sujuvasti. Prosessikuvat tehdään joko Ouflex BA Tool -työkalulla tai suoraan selaimen kautta laitteeseen.

Laite voidaan liittää olemassa olevaan internetyhteyteen, jonka kautta laite muodostaa suojatun yhteyden M-LINK:in ja Ouman Ounet -nettivalvomon välille. Jos internetyhteyttä ei ole olemassa, voidaan käyttää esim. Ouman 4G -modeemia, jolla saadaan heti käyttövalmis yhteys kohteeseen. M-LINKiä voidaan käyttää samaan aikaan liityntälaitteena Ounet valvomoon, sekä käyttää paikallisesti WEB-käyttöliittymästä.

M-LINK WEB-käyttöliittymä toimii internetin yli sekä paikallisesti lähiverkossa ilman internet-yhteyttä.

- Sisäinen web-käyttöliittymä liitettävien laitteiden hallintaan
- Ethernet-liityntä (DHCP / Kiinteä IP) (*1) Access
- Modbus RTU -liityntä ruuviliittimillä
- Modbus TCP -liityntä RJ45
- Kapasiteetti max. 10 laitetta tai 2000 pistettä, RTU + TCP
- C-Liittimen (RJ45) kautta voidaan liittää lisäksi (1 kpl) Ouman säädin (Ouflex M BA, S203, C203, H23) + GSM-Modeemi käytettäessä S203 tai C203 (C-Väylän kautta paikallinen WEB käyttöliittymä tukee vain Ouflex M BA laitetta)
- Voidaan tehdä pistesiirtoja laitteelta toiselle (Modbus RTU / Modbus TCP) (Vaatii Ouflex Tool -työkalun)

(*1) Access on Oumanin tarjoama palvelu, joka luo suojatun VPN-yhteyden laitteen ja Ounet-nettivalvomon välille. Palvelun kautta laitetta voidaan myös etäkäyttää internetselaimen kautta. Palvelu sisältyy laitteen hintaan sen eliniän ajan.

Tekniset tiedot

Kotelointi	PC/ABS
Kiinnitys	DIN-kiskoon
Mitat	71 mm (4M) x 91 mm x 59 mm
Paino	100 g
Käyttölämpötila	0 ... +50 °C
Varastointilämpötila	-20 ... +70°C
Suojausluokka	IP 20
Ethernet-liitäntä	10/100 Mb/s Ethernet-liitäntä (RJ-45)
Sarjaliitännät	RS-232, RS-485 Modbus- RTU
Käyttöjännite	16-30 VDC /1,4W tai 24 VAC (-20 % ... +25 %) /3,6 VA
Ethernet-protokollat	Modbus TCP, HTTPS ja SNMP
Hyväksynnät	
- EMC häiriönsieto	EN 61000-6-1
- EMC häiriöpäästöt	EN 61000-6-3
Sisäinen web-palvelin	TLS 1.2
Laiteyhteys Ounetiin	Oma VPN-tunneli
Järjestelmäriippuvuus	Liitettävissä Ounetiin Modbus TCP/IP -tuki
Takuu	2 vuotta
Valmistaja	Ouman Oy



M-LINK includes open source software using the following licenses:

AFL, AGPLv3 with OpenSSL exception, BSD-2c, BSD-3c, BSD-4c, Curl license, Eclipse Public License, Flex license, GPLv2, GPLv3, LGPLv2.1, MIT, MIT with advertising clause, NTP license, OpenSSL License, pkgconf license, The "Artistic License", zlib license.

The open source software in this product is distributed in the hope that it will be useful, but without any warranty, without even the implied warranty of merchantability or fitness for a particular purpose, see the applicable licenses for more details.



M-LINK is a media converter for converting Ouman's Modbus (RTU / TCP) based devices, or those of other manufacturers, to the Ouman system. It's possible to make dynamic process charts locally, which can be used to monitor the functions of the target smoothly. The process charts can be done in Ouflex BA Tool or directly to the device by browser.

The device can be linked to an existing internet connection, through which the device creates a secure connection between M-LINK and the Ouman Ounet online monitoring service. If an internet connection is not available, it is possible to use Ouman 4G modem, for example, to establish a ready-to-use connection to the subject. M-LINK can be used at the same time as an connection device to the Ounet SCADA, as well as locally from the Web UI.

M-LINK Web UI works over the internet and locally on a LAN network without an internet connection.

- An internal WEB user interface for managing connected devices
- Ethernet connection (DHCP / Fixed IP) (*1) Access
- Modbus RTU connection using screw connectors
- Modbus TCP connection RJ45
- Capacity max. 10 devices or 2,000 points, RTU + TCP
- With a C connector (RJ45), it is also possible to connect (one) Ouman controller (Ouflex M BA, S203, C203, H23) + GSM Modem when using S203 or C203. (Web UI supports only Ouflex M BA device through the C-connector)
- Possible to make point transfers from one device to another (Modbus RTU / Modbus TCP) (requires the Ouflex Tool)

(*1) Access is a service offered by Ouman for creating a secure VPN connection between the device and the Ounet online monitoring service. With the service, the device can also be operated remotely through an internet browser. The service is included in the price throughout the device's life cycle.

Technical information

Casing	PC/ABS	
Mounting	DIN rail	
Dimensions	71 mm (4M) x 91 mm x 59 mm	
Weight	100 g	
Operating temperature	0 ... +50 °C	
Storage temperature	-20 ... +70 °C	
Protection class	IP 20	
Ethernet connection	10/100 Mb/s Ethernet-connection (RJ-45)	
Serial connections	RS-232, RS-485 Modbus- RTU	
Operating voltage	16-30 VDC /1.4 W or 24 VAC (-20% ... +25%) / 3.6 VA	
Ethernet protocols	Modbus TCP, HTTPS, SNMP	
Approvals		
- EMC Interference tolerance	EN 61000-6-1	
- EMC Interference emissions	EN 61000-6-3	
Internal web server	TLS 1.2	
Device connection to Ounet	Own VPN tunnel	
System dependency	Can be connected to Ounet. Modbus TCP/IP support	
Warranty	2 years	
Manufacturer	Ouman Oy	

M-LINK includes open source software using the following licenses: AFL, AGPLv3 with OpenSSL exception, BSD-2c, BSD-3c, BSD-4c, Curl license, Eclipse Public License, Flex license, GPLv2, GPLv3, LGPLv2.1, MIT, MIT with advertising clause, NTP license, OpenSSL License, pkgconf license, The "Artistic License", zlib license. The open source software in this product is distributed in the hope that it will be useful, but without any warranty, without even the implied warranty of merchantability or fitness for a particular purpose, see the applicable licenses for more details.



M-LINK är en mediaomvandlare med vars hjälp du kan ansluta Modbus (RTU / TCP)-baserade enheter från Ouman eller någon annan tillverkare till ditt Ouman-system. Det är möjligt att skapa dynamiska processdiagram lokalt, som kan användas för att övervaka målets funktioner smidigt. Processdiagrammen kan göras i Ouflex BA Tool eller direkt till enheten via webbläsaren.

Enheten kan anslutas till en befintlig internetanslutning, som enheten använder för att skapa en skyddad anslutning mellan M-LINK och Ouman Ounet-webbkontrollrum. Om internetanslutning saknas, kan du använda till exempel ett 4G-modem, med vars hjälp du får en färdig anslutning till objektet. M-LINK kan användas samtidigt som en anslutningsenhet till Ounet SCADA, samt lokalt från webbgränssnittet.

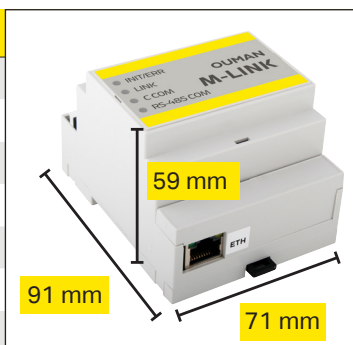
M-LINK webbgränssnit fungerar över internet och lokalt i ett LAN-nätverk utan internetanslutning.

- Inbyggt webbgränssnitt för hantering av anslutna enheterna
- Ethernet-anslutning (DHCP / Fast IP) (*1) Access
- Modbus RTU-anslutning med skruvplintar
- Modbus TCP-anslutning RJ45
- Kapacitet max. 10 enheter eller 2000 punkter, RTU + TCP
- Via C-kontakten (RJ45) kan du även ansluta en (1 st) Ouman regulator (Ouflex M BA, S203, C203, H23) + GSM-modem med S203 eller C203. (Web UI stöder endast Ouflex M BA-enhet via C-kontakten)
- Du kan flytta punkter från en enhet till en annan (Modbus RTU / Modbus TCP) (kräver Ouflex Tool-verktyg)

(*1) Access är en tjänst som erbjuds av Ouman, som skapar en skyddad VPN-anslutning mellan enheten och Ounet-webbkontrollen. Via tjänsten kan du även använda enheten på distans via en webbläsare. Tjänsten ingår i enhetens pris under hela dess livslängd.

Tekniska data

Hölje	PC/ABS
Mounting	DIN rail
Mått	71 mm (4M) x 91 mm x 59 mm
Vikt	100 g
Drifttemperatur	0 ... +50 °C
Förvaringstemperatur	-20 ... +70 °C
Skyddsklass	IP 20
Ethernet-anslutning	10/100 Mb/s Ethernet-anslutning (RJ-45)
Data bus	RS-232, RS-485 Modbus- RTU
Driftspänning	16-30 VDC /1.4 W eller 24 VAC (-20% ... +25%) / 3.6 VA
Ethernet-protokoll	Modbus TCP, HTTPS, SNMP
Godkänd hos	
- EMC Störningstolerans	EN 61000-6-1
- EMC Elektromagnetiska emissioner	EN 61000-6-3
Intern webserver	TLS 1.2
Enhetsanslutning till Ounet	Egen VPN-tunnel
Systemberoende	Kan anslutas till Ounet Modbus TCP/IP-stöd
Garanti	2 år
Tillverkare	Ouman Oy



M-LINK includes open source software using the following licenses:

AFL, AGPLv3 with OpenSSL exception, BSD-2c, BSD-3c, BSD-4c, Curl license, Eclipse Public License, Flex license, GPLv2, GPLv3, LGPLv2.1, MIT, MIT with advertising clause, NTP license, OpenSSL License, pkgconf license, The "Artistic License", zlib license.

The open source software in this product is distributed in the hope that it will be useful, but without any warranty, without even the implied warranty of merchantability or fitness for a particular purpose, see the applicable licenses for more details.