

OUMAN S203

Värmeregulator för tre kretsar

- Två för värme
- En för tappvarmvatten



Avancerad värmeregulator



Ouman S203 tillhör en ny generation värmeregulatorer. Mångsidigheten, intelligensen och öppenheten gör den till en idealisk värmeregulator för alla vattenburna uppvärmningssystem. Ouman S203 är mycket enkel att använda. Den har en informativ displaypanel och 3G/4G-styrning som alltid ger en säker användning. Ouman S203 kan anslutas till Ounettjänsten, vilket gör att regulatören enkelt kan fjärrstyras via internet. Och skicka viktig information direkt till din telefon.

Avancerad värmeregleringsteknik

Ouman S203 står för en ny avancerad regleringsteknik. Den har många funktioner som förbättrar regleringen och sparar energi. Den innehåller också många användbara automatiska funktioner som uppskattas av användare i alla led.

Typen av värmesystem:

- Radiatorvärme
- Golvvärme
- Förreglering av luftkonditionering
- Varmvattenreglering

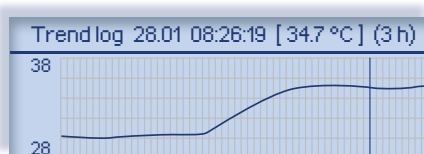
Typen av värmeproduktion:

- Fjärrvärmeväxlare
- Värmepanna
- Ackumulatörer
- Fjärrvärmeunderstationer
- Bergvärmesystem

www.ouman.se

Enkel driftsättning

En förprogrammerad installationsprocedur vägleder dig när man ska sätta reglerkretsarna i drift och hjälper dig att göra de viktigaste valen. Utifrån dina val föreslår S203 de optimala inställningarna för din konfiguration. I de flesta fall är inställningarna redan så bra att fler ändringar inte behövs göras.



En display som visar grafisk trend gör inställning enkel

Ouman S203 visar trender i framledningstemperaturväxlingarna på ett grafiskt sätt för att ge en tydligare överblick över regleringsprocessen. Framförallt underlättar trendvisningen för den som installerar regulatören.



Fjärrstyrning:

- **Mobil styrning**
Regulatören kan styras via 3G/4G-modem (tillval).
- **EH-nät**
Lokal webbserver för fjärrstyrning och fjärrövervakning (tillval).
- **Molntjänsten Ounet**
Webbaserad onlineövervakning med möjlighet till fjärrstyrning och övervakning (tillval).

OUMAN S203

Värmeregulator för tre kretsar



Informativ reglerkurva

För att få en bra värmereglering behöver du rätt typ av regleringskurva. Du kan välja att använda en regleringskurva med 5 eller 3 punkter. Regulatorn förhindrar att fel typ av regleringskurva används när du använder 3-punktsregleringskurva. På så sätt kan en optimal värmereglering garanteras.

Tar hänsyn till skillnader mellan olika fastigheter

Regulatorns fördröjningsfunktion tar hänsyn till isolationsegenskaper i fastigheten. Vid snabba växlingar i utetemperatur anpassar sig regulatorn efter utetemperaturens medeltal.

Två separata reglerkretsar för värme

Med S203 är det möjligt att styra två separata värmereglerkretsar oberoende av varandra. Detta innebär bättre energieffektivitet och ökad boendekomfort samt skydd för strukturer.

Lätt att uppdatera

Regulatorns mjukvara är lätt att uppdatera. Uppdatera den genom att använda ett micro SD minneskort.

Reglering av tappvarmvatten

Ouman S203 har en avancerad algoritm för att spara tappvarmvatten. Den garanterar dig en behaglig dusch även under mycket svåra regleringsförhållanden. En förutseende reglering och snabbdriftsfunktion förbättrar regleringen i situationer där förbrukningen snabbt förändras.

Lätt att installera

S203 design gör den lätt att installera i många olika miljöer. Tack vare sin kompakta storlek finns alltid plats att installera den. Storleken gör att den också är lämplig vid renoveringar.

Mångsidiga larmfunktioner

Interna larm

- Sensorfel
- Överhettningsrisk
- Avvikelselarm
- Frysrisk

Externa larm

- Nätryckslarm
- Larminformation om pumpens driftläge
- Larminformation om pumpens överströmsskydd

Mångsidig mätning och digitala ingångar

- Konfigurerbara och fasta universalingångar och pulsingångar
- Mätdata kan också läsas av från kanalen



Reglering av cirkulationspump

- Pumpavstängning sommartid
- Manuell reglering PÅ/AV

Hösttorkningsfunktion

Hösttorkningsfunktionen höjer framledningstemperaturen en period under hösten. Detta minskar fukten i byggnaden så att det inte känns så kylslaget, som det annars ofta gör i slutet av sommaren.

OUMAN S203

Värmeregulator för tre kretsar

För anläggningar av alla storlekar

Ouman S203 kan användas i alla typer av anläggningar med centralt vattenburna uppvärmningssystem, från små byggnader till stora fabriker. S203 är anpassad för olika typer av fjärrövervakningslösningar. Värmesystemet kan nu övervakas och styras från displayen på en smartphone, surfplatta eller dator och från regulatorn. Larmmeddelanden kan tas emot som SMS.

Ounet

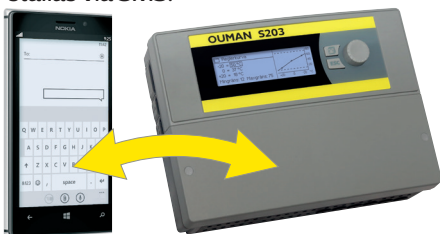
Oumans fastighetsautomationssystem kan enkelt fjärrstyras och fjärrövervakas via en webbläsare. För att kunna använda en webbläsare måste du ha en OULINK-adapter, ett Ounetkonto och en fungerande nätverkslösning samt tillräcklig datasäkerhet.

Andra övervakningssystem

S203 kan enkelt anslutas till andra övervakningssystem genom att använda en Modbus.

GSM-styrning

När ett GSM-modem är anslutet till regulatorn kan en GSM-telefon användas för att kommunicera med regulatorn via SMS-meddelanden. Dessutom kan larm skickas till fem olika nummer och återställas via SMS.



Tekniska data

Dimension	bredd 230 mm, höjd 160mm, djup 60mm
Vikt	1.3 kg
Kapslingsklass	IP 41
Drifttemperatur	0 °C till +50 °C
Förvaringstemperatur	-20 °C till +70 °C
Strömförsörjning L (91), N (92)	
- Driftspänning	230 Vac / 200 mA
- Intern 24 V strömkälla tot. max. 1 A/23 VA	
- Avsäkring	max 10A
Universella mätgångar:	
- Givarmätning (ingångar 11-26)	Mätkanalens noggrannhet:
	- Med NTC10-element: ±0,1°C mellan -50 °C och +100 °C, ±0,25 °C mellan +100 °C och +130 °C
	Vad gäller den totala mätnoggrannheten måste man även beakta givarnas toleranser och kablarnas påverkan.
- Milliampresignal (ingångar 22-24)	0 - 20 mA ström meddelande, mätnoggrannhet 0,1 mA
- Aktiva givare (ingångar 14,17, 22-24)	0-10 V spänningsmeddelande, mätnoggrannhet 50 mV
- Digitala ingångar (ingångar 20-28)	Kontakt spänning 15 VDC (ingång 27 och 28), kontaktspänning 5 VDC (ingångar 25 och 26). Brytarström 1.5 mA (ingång 27 och 28), brytarström 0.5 mA (ingångar 25 och 26). Elektriskt motstånd max 500 Ω (stängt), min 11 k Ω (öppet).
Räkningångar (27-28)	Minimum impulslängd 30 ms.
Analoga utgångar	
(53,54,64,66,68,70)	Utgående spänning 0-10 V
	Utgående ström max. 1 A/utgång
15 VDCspänningsutgång (1)	15 VDC utgående ström max. last 100 mA
24 VAC spänningsutgångar (51,52)	Utgående ström max. 1A/utgång
	Utan externt kraftförsörjning är kontinuerlig maximal last på max. 23 VA
Triac-utgångar (55-60)	24 Vac. Triac-utgångar som par (55,56), (57,58) och (59,60). Varje pars utgående ström totalt max 1 A.
	Utan externt kraftförsörjning är triac-utgångarnas och 24 VACs kontinuerliga maximala last 23 VA.
Dataöverföringsanslutning	
- RS-485 bus (3 och 6), (A och B)	Galvaniskt fränskilda, protokoll som stöds Modbus-RTU
Tillval	
- OULINK	OULINK ger Modbus TCP/IP-gränssnitt för S203-enhet.
- GSMMOD5	Genom att ansluta 3G/4G-modem till S203 är det möjligt att kommunicera och få larm via SMS.
GODKÄNNANDEN	
- EMC-direktiv	2014/30/EU, 93/68/EEC
- Elektromagnetisk tolerans	EN 61000-6-1
- Elektromagnetiska emissioner	EN 61000-6-3



Mer än en värmeregulator

Mångsidiga mätningar

- Utetemperatur
- V1 framledningvatten
- V1 rumstemperatur
- V1 returvattentemperatur
- V2 framledningstemperatur
- V2 rumstemperatur
- V2 returvattentemperatur
- Nätverkstryck
- TV cirkulationsvattentemperatur
- TV framledningstemperatur
- FJV framledningstemperatur
- FJV returvattentemperatur
- Allmän mätning

Digitala ingångar (på/av) t.ex.:

- Information om pumpens driftläge
- Larminformation om överbelastningsskydd

Pulsmätaringång:

- Vattenvolym
- Energmätning

Nätanslutningar

- Modbus RTU (anslutningar 3 och 6, A och B)
- Genom att använda Oulink blir Modbus TCP/IP-anslutningen tillgänglig.

Reglering av temperaturkurva

- 5-punktskurva
- 3-punktskurva

Ställdonsstyrning

- 2 st. 3-punktsstyrda 24 VAC
 - 6 st. spänningsstyrda (0-10V)
- Obs! Spänningsstyrda 0-10V ställdon kan anslutas till kaskadreglering (2 st./krets)

Larmrelä 1 st. (Triac 2, om V2 inte är 3-punktsstyrd)

Extra styrpanel

- Med max. 20 m t.ex. CAT 5-kabel (tillval)

Trendloggar kan sparas på minneskortet

Språkversioner finns integrerade i regulatorn.

Möjlighet att använda en extern 24 VAC strömförsörjning

OUMAN AB
www.ouman.se

Vi förbehåller oss alla rättigheter till tekniska förändringar.

Saving energy, creating comfort

OUMAN