

# OUMAN S203

## Trīs kontūru regulators

- 2 apkures kontūru vadība
- 1 mājas karstā ūdens kontūra vadība



# Modernizētais apsildes regulators



Ouman S203 ir jauna uz sienas montējama apsildes regulatoru paudze. Šī regulatora daudzpusība, uiedā konstrukcija un atvērtība padara to par ideālu apsildes regulatoru visām ūdens cirkulācijas apsildes sistēmām. Ouman S203 ir patiešām viegli lietojams — informatīvā displeja panelis un GSM vadība nodrošina uzticamu lietošanu uienmēr un uisur! Ouman S203 uar pievienot Ounet pakalpojumiem, dodot iespēju šo regulatoru viegli un informatīvi lietot caur internetu.

## Uzlabota apsildes regulēšanas tehnoloģija

Regulatorā Ouman S203 izmantota jauna, uzlabota regulēšanas tehnoloģija. Tajā ir vairākas funkcijas, kuras uzlabo regulēšanu un taupa enerģiju. Tajā ir arī daudzas noderīgas automātiskās funkcijas, kuras augstu vērtē automātikas profesionāļi.

Apsildes sistēmu veidi

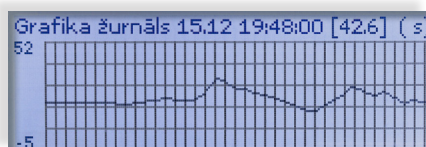
- Radiatoru apsilde
- Grīdas apsilde
- Gaisa kondicionēšanas priekšregulēšana
- Karstā ūdens regulēšana

Siltumenerģijas ražošanas veidi

- Centralizētās siltumapgādes siltummaiņi
- Katlu iekārtas
- Akumulatori
- Centralizētās siltumapgādes apakšstacijas
- Zemes apsildes sistēmas

## Viegli pielietot

Iepriekš ieprogrammēta uzstādīšanas procedūra vada jūs, kad sākat regulēšanas kontūru izmantošanu, kā arī palīdz veikt svarīgākās atlasas. Pamatoties uz jūsu veiktajām atlasēm, S203 jums piedāvā konfigurācijas optimālos iestatījumus. Vairumā gadījumu šie iestatījumi ir piemēroti kā tādi, un jums nav jāveic turpmākas izmaiņas.



## Tendenču grafiskais rādījums atvieglo precīzo ieregulēšanu

Ouman S203 grafiski parāda podotā ūdens temperatūras izmaiņu tendences, tādējādi regulēšanas process ir vieglāk saprotams. Tendenču rādījums īpaši atvieglo precīzo ieregulēšanu regulatora uzstādītājam.



## Tālvadības opcijas:

- GSM tālrūpa izmantošanai ir nepieciešams, lai GSM modems papildaprīkojums) būtu pievienots regulatoram.
- Lokāla tīmekļa servera tālvadība un pārraudzība (papildaprīkojums).
- Uz internetu balstīta tiešsaistes vadības programmatūra (papildaprīkojums) profesionālai tālvadībai un pārraudzībai.

[www.ouman.fi](http://www.ouman.fi)

Saving energy, creating comfort

# OUMAN S203

Trīs kontūru regulators



## Informatīva sildīšanas likne

Lai apsildes regulēšana veiktos labi, jūsu rīcībā jābūt pareizā veida regulēšanas liknei. Jūs varat atlasīt lietošanai 5 punktu regulēšanas likni.

## Tiek ņemtas vērā iekārtu atšķirības

Āra temperatūras mērījumu aiztures funkcija ņem vērā strukturālās atšķirības starp objektiem. Strauju āra temperatūras izmaiņu laikā regulators nemaina padotā ūdens temperatūru tādā pašā tempā, bet izmanto vidējo temperatūru, kas izmērīta ilgākā laika posmā.

## Divi atsevišķi regulēšanas kontūri apsildei

Ar S203 ir iespējams neatkarīgi regulēt divus atsevišķus apsildes kontūrus. Tas nozīmē labāku energoefektivitāti un uzlabotu dzīves komfortu, kā arī konstrukciju aizsardzību.

## Mājas karstā ūdens regulēšana

Regulatoram Ouman S203 ir ļoti pārdomāti izstrādāts mājas karstā ūdens taupīšanas algoritms, kas garantē baudāmu dušu pat ļoti smagos regulēšanas apstākļos. Savlaicīga regulēšana un ātrās darbības funkcija uzlabo regulēšanu situācijās, kad patēriņš strauji mainās.

## Viegli uzstādīt

S203 ir paredzēts uzstādīšanai daudzās vidēs. Tā izmērs ir mazs, tāpēc tā uzstādīšanai vietu atrast viegli, tādējādi tas ir piemērots arī renovācijas nolūkiem.

Šo regulatoru var uzstādīt arī, piemēram, individuālajā siltummezglā. Plašā savienojumu vieta atvieglo kabeļsavienojumu uzstādīšanu un tādējādi paātrina pievienošanu un nodošanu ekspluatācijā.

## Daudzpusīgas trauksmes funkcijas

Iekšējie trauksmes signāli

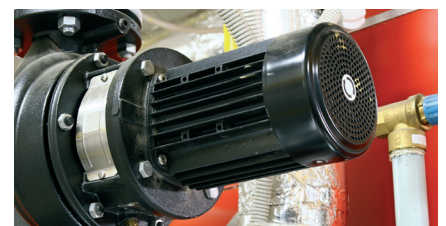
- Sensora atteice
- Pārkaršanas risks
- Novirzes trauksme
- Sasalšanas risks

Ārējie trauksmes signāli

- Tīkla spiediena trauksme
- Trauksmes signālu informācija par sūkņa darbības režīmu
- Trauksmes signālu informācija par sūkņa maksimālstrāvas aizsardzību

## Daudzpusīgi mērījumi un digitālās ieejas

- Konfigurējamas un nemaināmas universālās ieejas un impulsu ieejas
- Mērījumu datus var nolasīt arī no kanāla



## Cirkulācijas sūkņa vadības iedarbes

- Vasaras sezonas sūkņa apturēšana
- Manuāla IESL./IZSL. vadība

## Rudens žāvēšanas funkcija

Rudens žāvēšanas funkcija noteiktā laika periodā rudenī paaugstina padotā ūdens temperatūru. Tas samazina ēkas mitrumu, tādējādi nav jūtams tāds drēgnums, kāds parasti ir vasaras beigās.

## Viegli atjaunināt

Kontrollera programmatūras atjaunināšana ir ātra un viegla. To var atjaunināt, izmantojot SD atmiņas karti.

